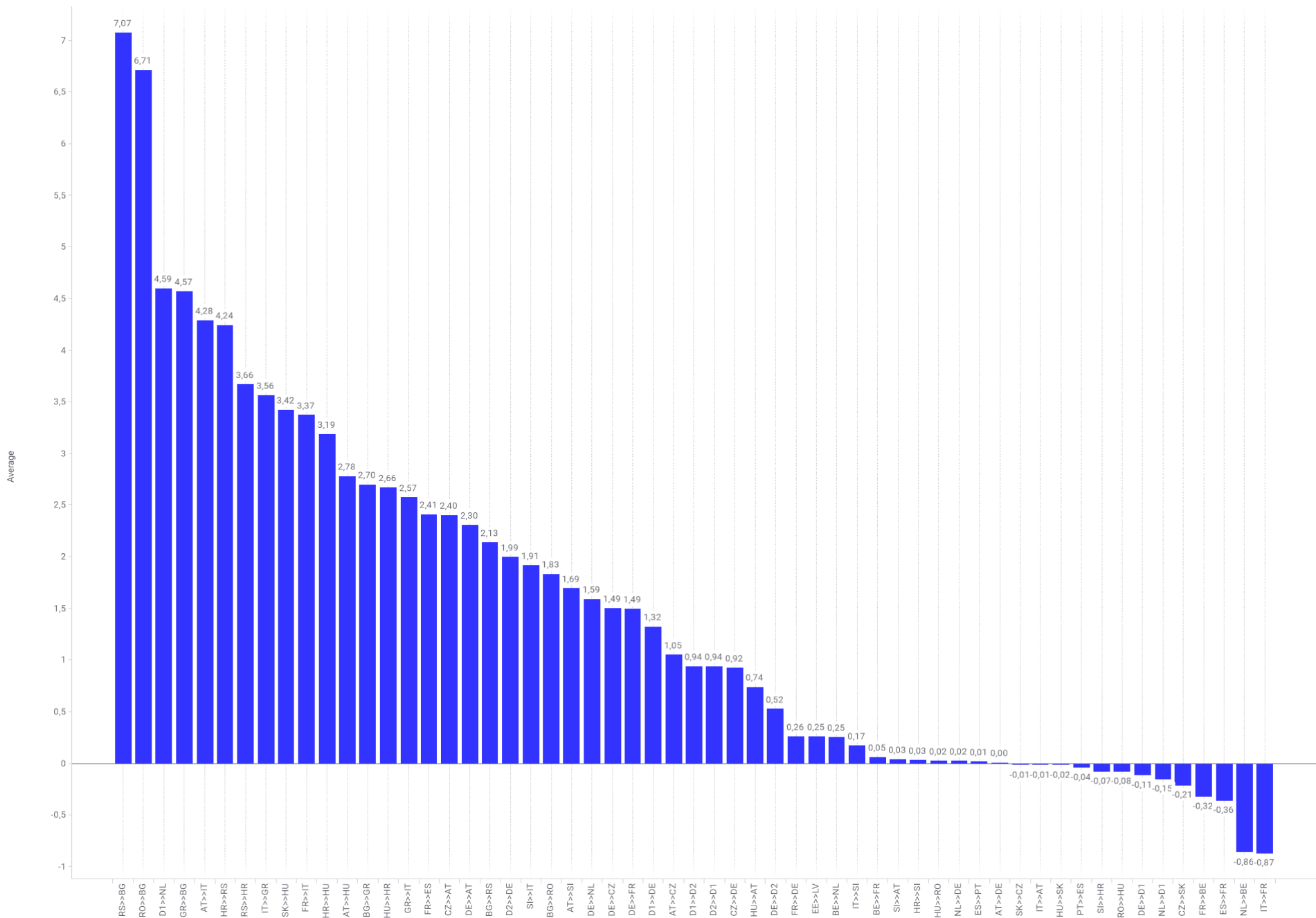


(Average Day-ahead spreads) - (Yearly Long-term transmission right prices) [in €/MWh]

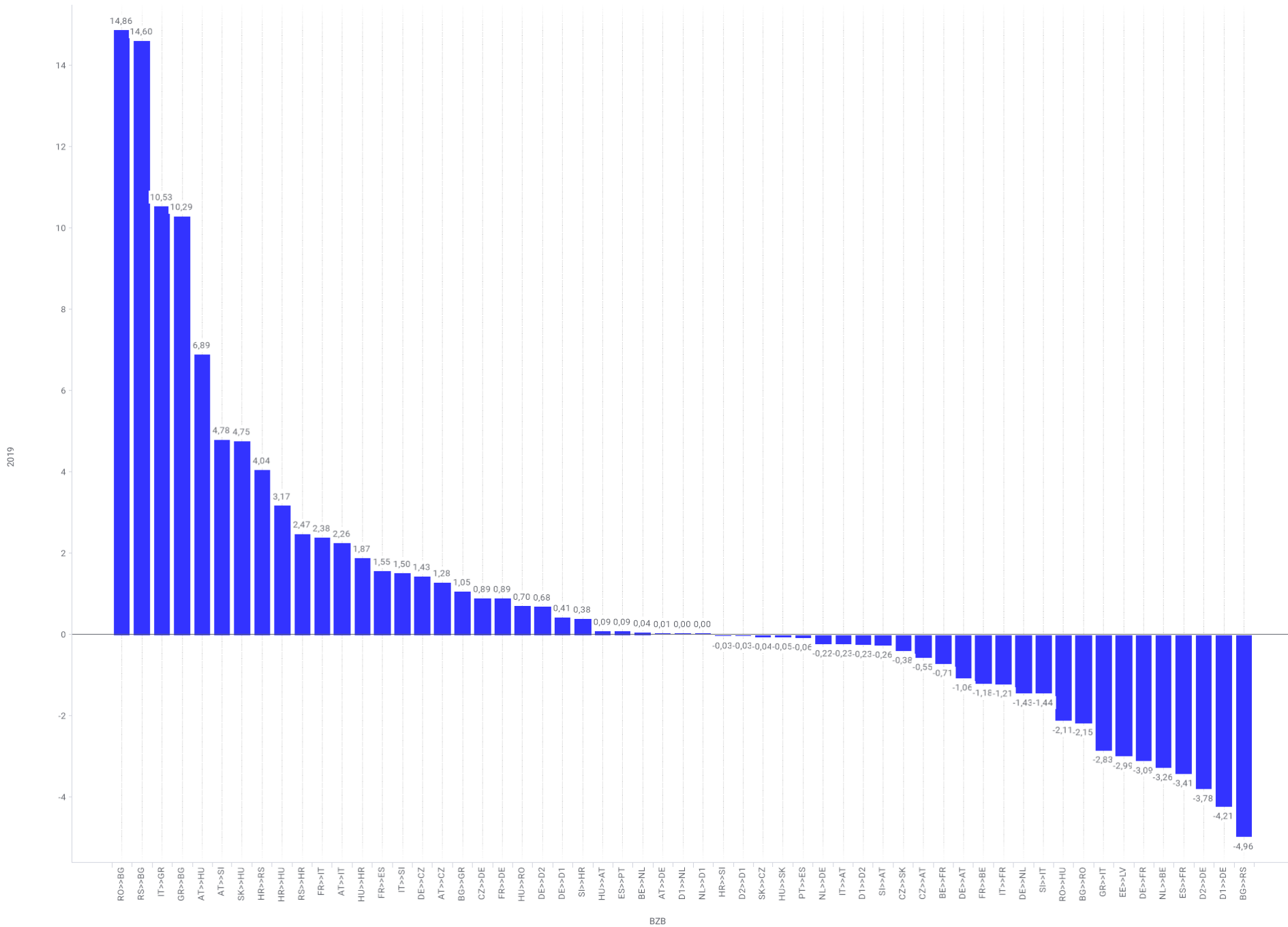
This report shows the spread between the average Day-ahead market spread and the price for yearly long-term transmission rights for each bidding zone border. In case of a positive spread market participants win their bet and receive a positive return.

BZB	2019	2020	2021	Average
AT>>CZ	1,28	1,12	0,74	1,05
AT>>DE	0,01	0,00	0,01	0,00
AT>>HU	6,89	-1,49	2,95	2,78
AT>>IT	2,26	-2,65	13,24	4,28
AT>>SI	4,78	-2,96	3,25	1,69
BE>>FR	-0,71	-0,82	1,69	0,05
BE>>NL	0,04	-0,43	1,13	0,25
BG>>GR	1,05	1,59	5,44	2,70
BG>>RO	-2,15	1,21	6,42	1,83
BG>>RS	-4,96	1,48	9,87	2,13
CZ>>AT	-0,55	0,77	6,99	2,40
CZ>>DE	0,89	0,84	1,03	0,92
CZ>>SK	-0,38	-0,97	0,73	-0,21
D1>>D2	-0,23	2,21	0,84	0,94
D1>>DE	-4,21	4,09	4,09	1,32
D2>>D1	-0,03	-0,02	2,86	0,94
D2>>DE	-3,78	2,89	6,87	1,99
DE>>AT	-1,06	0,10	7,87	2,30
DE>>CZ	1,43	0,76	2,30	1,49
DE>>D1	0,41	-0,70	-0,05	-0,11
DE>>D2	0,68	0,59	0,29	0,52
DE>>FR	-3,09	-1,40	8,96	1,49
DE>>NL	-1,43	0,32	5,86	1,59
D1>>NL	0,00	3,87	9,91	4,59
EE>>LV	-2,99	0,23	3,52	0,25
ES>>FR	-3,41	-1,35	3,70	-0,36
ES>>PT	0,09	-0,09	0,04	0,01
FR>>BE	-1,18	-0,42	0,65	-0,32
FR>>DE	0,89	-0,14	0,03	0,26
FR>>ES	1,55	-1,46	7,13	2,41
FR>>IT	2,38	-2,53	10,24	3,37
GR>>BG	10,29	2,05	1,36	4,57
GR>>IT	-2,83	1,12	9,42	2,57
HR>>HU	3,17	2,33	4,06	3,19
HR>>RS	4,04	2,56	6,12	4,24
HR>>SI	-0,03	-0,03	0,14	0,03
HU>>AT	0,09	0,44	1,69	0,74
HU>>HR	1,87	1,21	4,91	2,66
HU>>RO	0,70	-0,57	-0,06	0,02
HU>>SK	-0,05	-0,03	0,02	-0,02
IT>>AT	-0,23	0,08	0,12	-0,01
IT>>FR	-1,21	-0,40	-0,99	-0,87
IT>>GR	10,53	0,52	-0,36	3,56
IT>>SI	1,50	-0,93	-0,07	0,17
NL>>BE	-3,26	-1,62	2,31	-0,86
NL>>DE	-0,22	-0,10	0,38	0,02
NL>>D1	0,00	-0,49	0,03	-0,15
PT>>ES	-0,06	-0,04	-0,02	-0,04
RO>>BG	14,86	1,69	3,57	6,71
RO>>HU	-2,11	-0,79	2,65	-0,08
RS>>BG	14,60	2,36	4,25	7,07
RS>>HR	2,47	1,58	6,94	3,66
SI>>AT	-0,26	-0,01	0,37	0,03
SI>>HR	0,38	-0,03	-0,58	-0,07
SI>>IT	-1,44	-1,45	8,63	1,91
SK>>CZ	-0,04	-0,03	0,04	-0,01
SK>>HU	4,75	-1,24	6,74	3,42

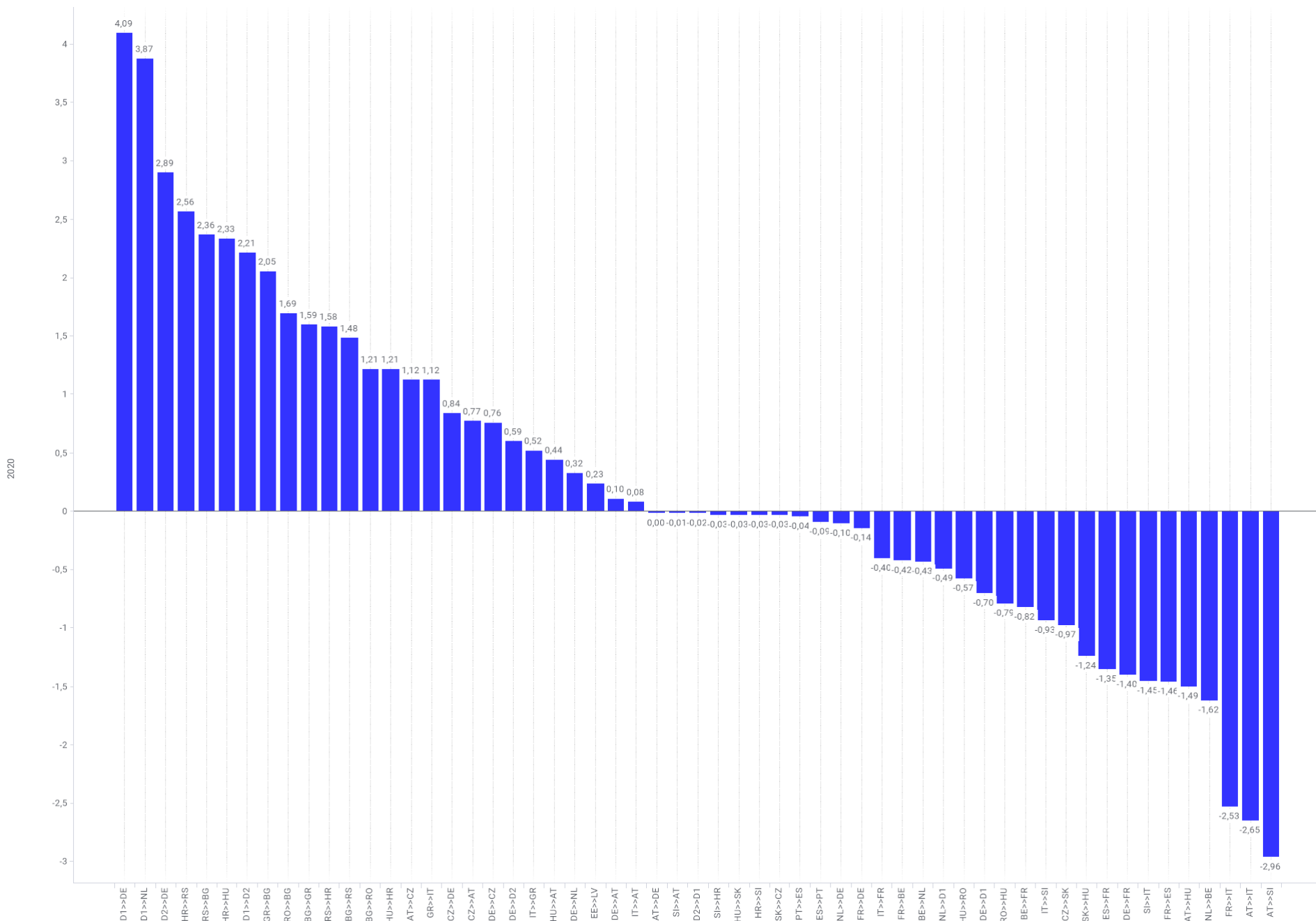
(Average Day-ahead spreads) - (Yearly Long-term transmission right prices) 2019-2021 [in €/MWh]



(Average Day-ahead spreads) - (Yearly Long-term transmission right prices) 2019 [in €/MWh]



(Average Day-ahead spreads) - (Yearly Long-term transmission right prices) 2020 [in €/MWh]



(Average Day-ahead spreads) - (Yearly Long-term transmission right prices) 2021 [in €/MWh]

